

El alcalde, Alejandro Navarro, ha presentado la 10ª fase de este plan, con una inversión de casi 700.000 euros

## Torrejón de Ardoz, Ciudad Europea del Deporte 2026, ha invertido más de 2 millones de euros en el Plan de Adecuación y Mejora de Instalaciones Deportivas



*El alcalde, Alejandro Navarro, y la concejala de Turismo, Miriam Gutiérrez, en el Campo de Fútbol Municipal Las Veredillas*

- Torrejón de Ardoz ha realizado importantes inversiones en la mejora y expansión de sus infraestructuras deportivas, garantizando que todos los ciudadanos, desde los más jóvenes hasta nuestros mayores, tengan acceso a espacios idóneos para la práctica de diversas disciplinas
- El alcalde, Alejandro Navarro, recordó que “Torrejón de Ardoz ha sido designada oficialmente Ciudad Europea del Deporte 2026. Fruto de este compromiso con el deporte, seguimos apostando por el futuro con inversiones como este Plan de Adecuación y Mejora de Instalaciones Deportivas, la reforma

integral de la Pista de Atletismo, que recientemente presentamos, o la nueva Ciudad Deportiva de la Federación de Fútbol de Madrid, convirtiendo nuestra ciudad en la sede del fútbol madrileño”

El alcalde, Alejandro Navarro, acompañado de la concejala de Turismo, Miriam Gutiérrez, han presentado esta mañana en el Campo de Fútbol Municipal Las Veredillas, la 10ª fase del Plan de Adecuación y Mejora de Instalaciones Deportivas que cuenta con una inversión de casi 700.00 euros. En total, entre todas las fases, ya se han invertido más de dos millones de euros.

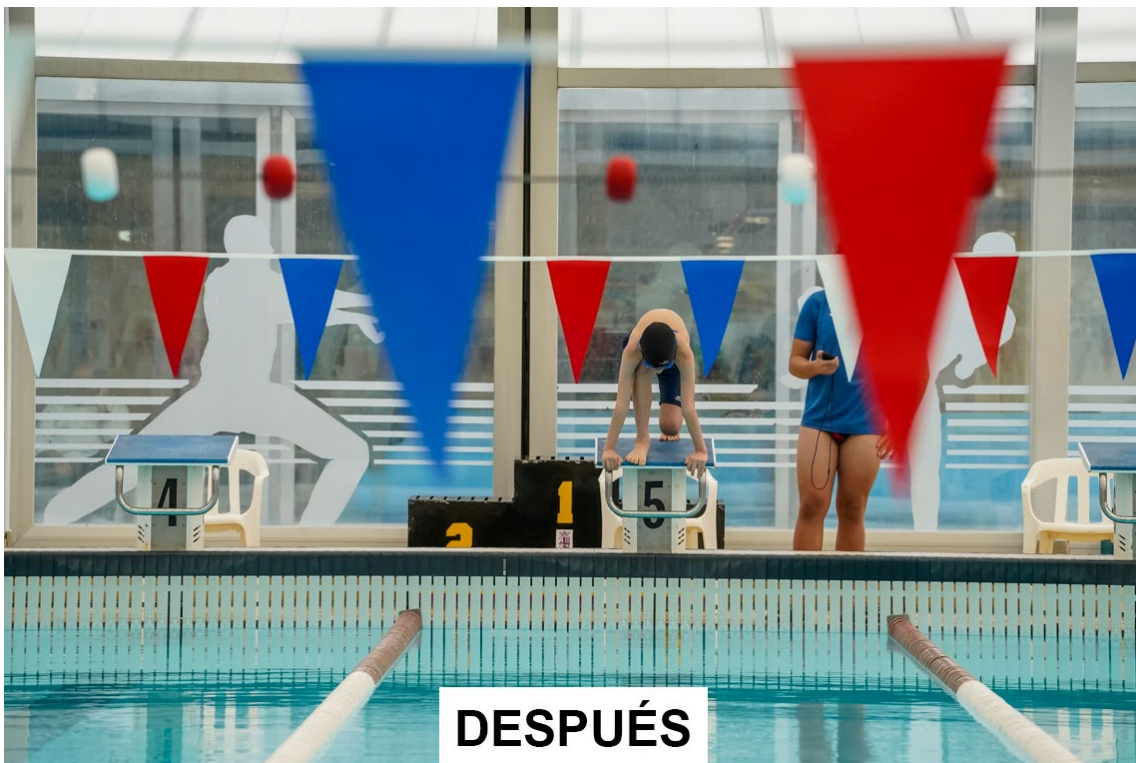


Torrejón de Ardoz, 22 de octubre de 2025. El Plan de Adecuación y Mejora de Instalaciones Deportivas permite seguir renovando los equipamientos deportivos de la ciudad. Por ejemplo, en el Campo de Fútbol Municipal Las Veredillas se ha cambiado todo el césped, entre otras mejoras.

Torrejón de Ardoz ha realizado importantes inversiones en la mejora y expansión de sus infraestructuras deportivas, garantizando que todos los ciudadanos, desde los más jóvenes hasta nuestros mayores, tengan acceso a espacios idóneos para la práctica de diversas disciplinas.

El alcalde, Alejandro Navarro, recordó que “Torrejón de Ardoz ha sido designada oficialmente Ciudad Europea del Deporte 2026. Fruto de este compromiso con el deporte, seguimos apostando por el futuro con inversiones como este Plan de Adecuación y Mejora de Instalaciones Deportivas, la reforma integral de la Pista de Atletismo, que recientemente presentamos, o la nueva Ciudad Deportiva de la Federación de Fútbol de Madrid, convirtiendo nuestra ciudad en la sede del fútbol madrileño”.

**En esta 10ª fase del Plan de Adecuación y Mejoras de Instalaciones Deportivas se han realizado las siguientes inversiones por valor de 690.000 euros:**



*Piscina cubierta del Complejo Deportivo Juan Antonio Samaranch*

### **Complejo Deportivo Juan Antonio Samaranch**

- Se han cambiado los parabalones de la pista de fútbol 3x3 en la zona de playa.
- Se han instalado nuevas gradas móviles portátiles en la piscina cubierta
- Se han instalado banderines de aproximación a bordillo en la piscina cubierta
- Ampliación de la zona de calentamiento en Campos de Fútbol



**DESPUÉS**

*Complejo Deportivo José Antonio Paraíso*

### **Complejo Deportivo José Antonio Paraíso**

- Se ha pintado el acceso a instalación y vestuarios



**ANTES** **DESPUÉS**  
*Pistas de pádel Complejo Deportivo Londres*



**DESPUÉS**  
*Nueva silla de acceso a piscina para personas con diversidad funcional.*

### Complejo Deportivo Londres

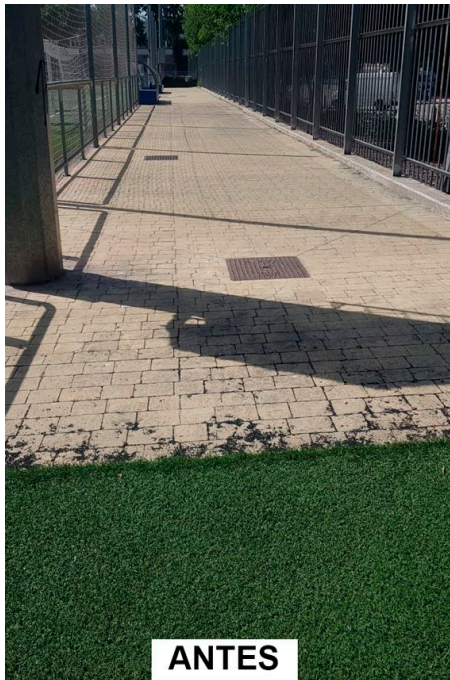
- Se ha cambiado el suelo de la pista 3 de pádel
- Se ha instalado valla electrosoldada en las pistas 1, 2, 3 y 4 de pádel
- Se ha cambiado la silla de acceso a piscina para personas con diversidad funcional.
- Se han instalado banderines de aproximación a bordillo en la piscina cubierta
- Se ha cambiado el sistema de sonido en las salas de clases colectivas en el AFI
- Instalación de Césped artificial de última generación en los campos de fútbol de Florencia
- Se han cambiado los parabalones en los campos de fútbol de Florencia



*Tatami de la sala de artes marciales*

### Complejo Deportivo Juncal

- Se ha pintado el acceso a instalación y vestuarios
- Se ha cambiado todo el Tatami de la sala de artes marciales



ANTES



DESPUÉS

### Campo de Fútbol Fronteras

- Ampliación de la zona de calentamiento



DESPUÉS



*Antiguo marcador Campo de Fútbol Municipal Las Veredillas*

### **Campo de Fútbol Municipal Las Veredillas**

- Instalación de Césped artificial de última generación
- Se han cambiado los parabalones
- Se ha cambiado el sistema de riego
- Se ha cambiado el marcador



*Campos de Fútbol Municipales José María Gutiérrez "Guti"*

### Campos de Fútbol Municipales José María Gutiérrez “Guti”

- Ampliación de la zona de calentamiento



### *Pabellón Javi Limones de la Ciudad Deportiva Joaquín Blume*

#### Ciudad Deportiva Joaquín Blume

- Se ha cambiado todo el suelo de acceso a gradas y vestuarios en el Pabellón Javi Limones



**Pabellón Municipal Jorge Garbajosa**

- Se ha cambiado todo el suelo de la zona húmeda de los vestuarios

**INVERSIONES ANTERIORES DENTRO DEL PLAN DE ADECUACIÓN Y MEJORA DE INFRAESTRUCTURAS DEPORTIVAS DE TORREJÓN DE ARDOZ:**

**INVERSIÓN 1ª FASE:**

- Gradas para los campos de fútbol Guti y Fronteras.
- Reparación pavimento perimetral Pabellón Nuria Fernández.
- Cambio de pavimento sala Gimnasio C/ Londres 11.
- Reparación de Pavimento sala colectiva C/Londres 25.
- Suministro Taquillas para Pista de Atletismo.

**INVERSIÓN 2ª FASE:**

- Cambio Suelo Pabellón M-4 Sonia Abejón.
- Instalación de Canastas en Pabellón Nuria Fernández.
- Reparado techo Pabellón Javi Limones.
- Actuaciones Varias.

**INVERSIÓN 3ª FASE:**

- Pistas exteriores de la Ciudad Deportiva Joaquín Blume.

- Cambio de la maquina impulsora de olas de la piscina del Complejo Deportivo Juan Antonio Samaranch.
- Renovación de instalaciones técnicas de las piscinas de la Ciudad Deportiva Joaquín Blume y del Complejo Deportivo Juan Antonio Samaranch.
- Sustitución de los parabolones en mal estado.
- Renovación, reparación y pintado de los frontis del frontón y de las pistas de pádel.
- Reparación, acuchillado y pintura de la pista del Pabellón Javi Limones.
- Compra de 3 máquinas de limpieza para instalaciones deportivas.
- Marcaje de pistas del Pabellón Nuria Fernández.
- Reparación de goteras en los pabellones Nuria Fernández.

#### **INVERSIÓN 4ª FASE:**

- Gimnasio AFI: Nueva maquinaria del gimnasio, cambio del suelo de 2 salas colectivas, instalación de 3 televisiones, reparación cámara sanitaria Vestuarios AFI, tapiz pista de pádel.
- En la Ciudad Deportiva Joaquín Blume reparación y pintura de pistas de tenis, malla especial para evitar Palomas en las pistas tenis, motores y Cortina Divisoria Pabellón Javi Limones, reparación 2 tramos saneamiento C. Deportiva, impermeabilización cubiertas goteras, reparación del revestimiento de fibra de vidrio en canaleta de desborde vaso 50 m de piscina C.D. Joaquín Blume, Banquillos Campo de Rugby, adecuación zona de lanzamientos Pista de Atletismo, vallado Pistas exteriores y zona bateo Sofbol, casetas material deportivo clubes, reparación de Deshumedectadora.
- En el Complejo Deportivo J.A. Samaranch: reparación y pintura de Fachada J.A. Samaranch, silla hidráulica personas movilidad reducida piscina, reparación de las tuberías de vaciado de Ø 250 mm del vaso de olas del Complejo Deportivo Juan Antonio Samaranch.
- En el Complejo Deportivo Juncal: reparación lamas grada velódromo, reparación zócalo hall vestuarios, cambio tapiz pistas pádel, subsanación filtraciones puntuales en el C.D. El Juncal.
- En los Campos de Fútbol: reparación de todos los banquillos y asientos, reparación y cambio de todos los focos fundidos, barandilla Campo Veredillas.
- En el Pabellón José Antonio Paraíso: reparación del perímetro acolchado de la pista.
- En el M4: reparación goteras.

#### **INVERSIÓN 5ª FASE:**

- Reparación de la tarima, en los pabellones Jorge Garbajosa, José Antonio Paraíso y Nuria Fernández, sustituyendo la superficie deportiva de juego.

- Instalación de porterías en todos los pabellones, incluido Javier Limones y Sonia Abejón, con sistema antivuelco a través de contrapesos de material elástico situados en el arquillo inferior, con la finalidad de aumentar la estabilidad frente al vuelco de la portería.

#### **INVERSIÓN 6ªFASE:**

- Reforma integral de los vestuarios del Complejo Deportivo Londres.
- Realización de acceso independiente a las piscinas.

#### **INVERSIÓN 7ªFASE:**

- Nuevas gradas modulares en la piscina cubierta C.D. Juan Antonio Samaranch. Sustitución de puertas de emergencia de la piscina, solado y mejora zona de merenderos en piscina de Olas.
- Reparación del vaso de la piscina de la C.D. Joaquín Blume y creación de nueva rampa para personas con movilidad.
- En esta misma instalación se ha procedido al cambio de vallado de las pistas exteriores y la sustitución de 70 asientos para el público en el Pabellón Javi Limones.
- Renovación de toda la zona de raqueta, creando accesos a personas con movilidad reducida, pintando y reparando el suelo y frontis en los frontones.
- Sustitución en el C.D. Londres de todo el mobiliario de los vestuarios de la piscina para personas con movilidad reducida

#### **INVERSIÓN 8ªFASE:**

- Dentro de los trabajos llevados a cabo en este plan, se han reparado las goteras de la cubierta del Pabellón Jorge Garbajosa.
- En el CD Londres se ha cambiado la climatización del Gimnasio Municipal-Sala AFI, se ha renovado el césped de tres de pista de pádel y se han instalado aparatos de calistenia.
- En el CD Joaquín Blume se ha ampliado el hall de atención al público y también se ha cambiado la caldera de la piscina.
- En el CD Juan Antonio Samaranch se ha sustituido la caldera de la piscina.
- Además, en los Campos de Fútbol Municipales José María Gutiérrez "Guti" se han instalado cámaras de seguridad y se han colocado nuevos parabombas junto a la portería del campo que da a la iglesia.

- En el Pabellón José Antonio Paraíso se ha construido una nueva salida de emergencia y se ha sustituido la iluminación por luces led que producen un mayor ahorro energético
- En el CD El Juncal se han reparado las gradas y las goteras del velódromo.

#### **INVERSIÓN 9ªFASE:**

- Se ha renovado la tarima del pabellón Javier Limones y en el mismo Polideportivo Joaquín Blume, donde se encuentra este pabellón, se ha instalado una nueva escalera de acceso al vaso de la piscina de 25 metros para personas con movilidad reducida
- Además, se han reparado y cambiado el saneamiento de la piscina, reparado y pintado los frontones y creado nuevos desagües en las pistas de tenis para evitar encharcamientos.
- Se han mejorado los sistemas de mantenimiento del césped de los campos de fútbol.
- En el Pabellón Jorge Garbajosa, se ha adecuado el sistema informático para el desarrollo de eventos a nivel nacional e internacional, instalado aire acondicionado en las dependencias del pabellón y cambiado la iluminación a luz tipo de led de bajo consumo.
- En el Complejo Deportivo Juan Antonio Samaranch se han renovado las sombrillas de las piscinas, instalado placas solares en la piscina de invierno y mejoras en el motor de la piscina de olas.
- Otras inversiones han sido cambiar los aparatos de calistenia y pintar la pista deportiva del Parque Veredillas, el césped de las pistas de pádel del Complejo Deportivo Londres y pintado de diversas instalaciones deportivas.